

福祉公社通信 羅針盤

発行日 平成 25 年 4 月 10 日

東京都武蔵野市吉祥寺北町 1-9-1

編集・発行 公益財団法人 武蔵野市福祉公社

TEL:0422-23-1165 FAX:0422-23-1164

福祉公社は、昭和 55 年に武蔵野市が設立し、昭和 56 年 4 月から全国初の有償在宅福祉サービス事業を開始しました。その後 30 年間の時代の変化は著しく、公社の事業も新たな転換が求められています。今回新たに公社通信「羅針盤」を発行することになりました。これは、公益法人として広く市民の皆様に公社情報を提供すると同時に、役に立つ情報を提供するため発刊するものです。なお、表題の「羅針盤」は、ご利用者を支援し、その人生行路を共に歩む創業時からの公社の基本姿勢を表したものです。

新たなる旅立ち

～公益財団法人化と月刊広報の創刊に寄せて～

理事長 長澤 博暁



花暦があざやかに移り、巣立ち鳥が春空に舞う季節となりました。

皆様には益々ご清栄のことと、お慶び申し上げます。

平素は弊公社事業に多大のご理解ご協力を賜り、厚く御礼申し上げます。

さて、この春、弊公社は昭和 56 年 4 月の事業開始、平成元年の財団法人化に続き、公益財団法人として三度目の新たなる旅立ちを迎えました。

これもひとえに、ご利用者をはじめとする関係各位のご尽力の賜物と、厚く御礼申し上げます。

公益財団法人化を契機に、30 有余年に及ぶ武蔵野での福祉実践を基盤として、権利擁護事業を中心とした事業展開を目指すと共に、更なる公益的責務の遂行として、少子高齢社会、無縁社会の急速な進行に対応する事業を展開し、市民福祉の向上に寄与する所存です。

役職員一同、心を新たに業務に精励いたします。

何卒、宜しく願い申し上げます。

<紙面から>

理事長ごあいさつ・・・P1

有償在宅福祉サービスと権利擁護
事業・・・・・・・・・・P2～P3

お知らせ・・・・・・・・・・P4



有償在宅福祉サービスと権利擁護事業

福祉公社の創業事業は、「有償在宅福祉サービス」です。これは成年後見やケアマネジャーが制度化される20年前から先駆的に行ってまいりました。

「有償在宅福祉サービス」では、ご利用者の一人ひとりに専任の相談援助職を配置し、社会的支援者・ご利用者の代弁者として、在宅・施設・入院を問わず、その日常生活の様々なニーズを充足するために後見人的支援（身上配慮）を行います。一人暮らし、高齢者のみの世帯、ご親族がいない等老後生活に不安を感じている方に最適のサービスです。

今回はベテラン職員二人に有償在宅福祉サービスと権利擁護事業について、聞きました。

介護保険サービスではカバーできない 権利擁護と身上配慮を福祉公社サービスで

上田：現在、在宅生活は、ある程度介護保険のサービスでサポートできると考えますが、入院や入所の際にケアマネジャーが継続して関われない状況があり、金銭管理はケアマネジャーもヘルパーもできません。

福祉公社のサービスを利用すれば入院しても入所しても、金銭管理を含む一貫した身上配慮サービスを利用でき安心です。



菊地：ご親族が全くいない人も最近増えていますね。例えば、独身で兄弟姉妹のいない方は身近に頼りになる人がいません。そういうときは福祉公社の出番です。

ご利用者の家族代わりになって権利擁護関係もカバーして、在宅生活はもちろん入退院、入所、場合によっては没後の対応もします。ご利用者に終生寄り添い、支え、後ろ盾となるのが福祉公社です。戒名を付けるお坊さんに聞かれて故人となったご利用者の人となりをお伝えしたものです。

私たちは、古き良き昭和の気風を持つ専門職集団なのよ。

まずは老いじたく講座にお越し下さい

上田：最近の傾向として、福祉公社の利用が最晩年の終末期であるために、ご本人となかなかコミュニケーションがとれず、家族もいないために情報が限られ、マネジメントに苦労することが多くあります。介護保険で生活がぎりぎりまで維持されるためです。

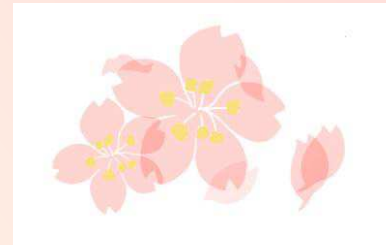
菊地：そうならないために「老い支度講座」を始めました。30年の経験とノウハウをお伝えします。

上田：お元気だった方が年を取って、心身共に衰えて行く様子を長年見てきて、元気うちに、万全の老い支度をする必要性を痛感しています。きちんと自分の老後に向き合い、意向や情報を整理しておくためのヒントになれば、という思いで開催しています。自分自身の人生は自分が築いていくのですから。

菊地：家族のいない方は、それを福祉公社に伝える。老い支度講座は毎月実施します。

上田：出張講座も開きますので、是非、たくさんの方にお出でいただきたいですね。

菊地：開催日時や場所については、毎月市報の15日号にも掲載していますので、ぜひご覧ください。

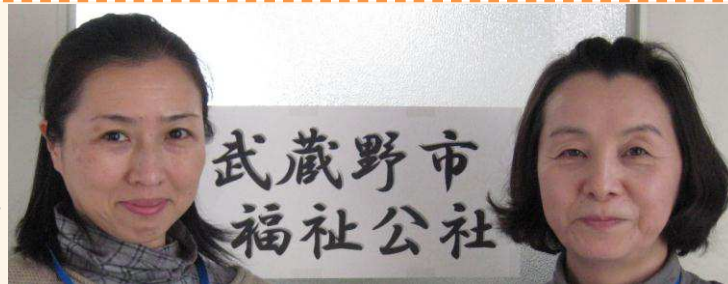


これからのサービス

「有償在宅福祉サービス」は事業開始以来 30 有余年が経過し、その間には在宅介護支援センターの整備、介護保険の実施等によりサービスの重複が課題となっています。

一方で、少子高齢・無縁社会が進行し権利擁護（財産管理）・成年後見ニーズが増しており、これらを踏まえた、サービスの見直しを検討しています。

今後も、「行政機関では果たし得ない、きめ細かな相談や支援」という福祉公社創業時の理念を基本に、福祉公社サービスの再構成を検討してまいります。



うえだれいこ

上田令子＝前・後見係係長（在職 15 年目）

現・北町高齢者センター担当係長

私は入職して在宅介護支援センターに配属になりました。それまで勤務していた病院とは違い、地域ではその人の生活全体を見ているのだと実感しました。その後、有償在宅福祉サービス担当に異動し、支援センターの業務とは異なる**ご利用者との強い絆や親近感**を感じています。

ご利用者の生活全般を支えることは大変ですが、やりがいがあります。私がお利用者の代理人としてその意向を実現するのだから、適切にニーズを充足する手立てを講じ、ご利用者を支えたい。利用料金を頂く以上、誠実に自分の役割を果たしたいという思いで業務に当たっています。

ストレス解消法は漫画です。少女マンガから少年マンガまで何でも読みます！

きくちみゆき

菊地美雪＝主任看護師（在職 25 年目）

私が入職した当時、福祉公社の全職員は 12 名ほどでした。在宅サービスメニューが不十分な時代で、担当者が利用者相談、ヘルパーの手配、金銭管理、協力員の方々との連携、その他生活上のことを何から何までしていました。

ご利用者の安心した生活を支援するのが福祉公社の仕事ですから、週に何度も夜間緊急対応があっても負担に思いませんでした。むしろ、福祉公社がご利用者の人生を支えているという満足感とご利用者との信頼関係で誇らしい気分でした。その後異動し在宅サービス課に戻って 5 年、通算して 20 年以上このサービスを担当しています。昔も今も変わらず、**ご利用者の全人生を支える気持ち**で勤務しています。

趣味は温泉と野球観戦。楽天ファンです！

☆老いじたく講座のお知らせ☆

日時：4月30日（火）13:30～15:00

場所：高齢者総合センター

テーマ：老後の金銭管理と成年後見制度について

申込先：武蔵野市福祉公社

在宅サービス課後見係（☎23-1165）

～在宅サービス課後見係について～

社会福祉士や看護師、ケアマネジャー資格を有する専門職が、権利擁護（財産管理面）と身上配慮（包括的支援）双方から後見的に、終生、包括的に支援します。ご本人のみならず、ご家族、他の福祉専門職からの相談も承ります。

電話 23-1165(にいさん いい ろうご)

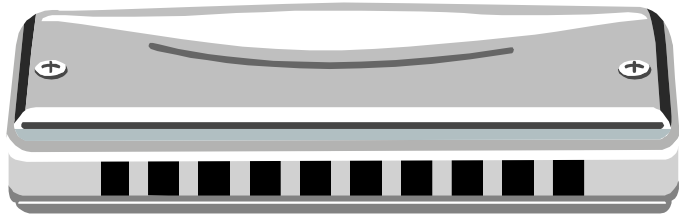
会社からのお知らせ

高齢者総合センター・在宅介護支援センター 家族介護支援教室「みどりの輪」

日 程：4月24日（水）
時 間：13：30～15：00
場 所：高齢者総合センター 4階研修室
対 象：家族介護を行っている方、将来家族介護を行う予定の方。要介護者ご本人。
内 容：日頃の介護の苦勞や出来事について語り合う懇談会です。ぜひお越しください。経験豊かな専門職によるアドバイスもあります。
費 用：無料
申 込：高齢者総合センター在宅介護支援センターに直接、もしくはお電話（電話：51-1974）でお申込み下さい。

高齢者総合センター・社会活動センター スプリングコンサート観覧者募集

日 程：平成25年5月30日
時 間：13：30～15：10
場 所：高齢者総合センター 5階ホール
内 容：ハーモニカ、ギター、アコーディオンのトリオ演奏による昭和の名曲、懐かしの曲、ジブリの名曲など。
定 員：150名（超えた場合抽選）
対 象：市内在住の60歳以上の方
費 用：無料
申 込：4月15日（月）から受付開始。
5月10日（金）（必着）までに、往復ハガキにて郵送で申し込み、または返信用ハガキを持って直接高齢者総合センターまでお越しください。
問合先：高齢者総合センター・社会活動センター（電話：51-1975）



古い支度講座の開催日程については3ページをご覧ください。

次号は平成25年5月10日発行予定です。

武蔵野市福祉公社・ホームヘルプセンター武蔵野

東京都武蔵野市吉祥寺北町1-9-1
☎0422-23-1165（総務課、在宅サービス課）
☎0422-23-2611（ホームヘルプセンター武蔵野）

武蔵野市立高齢者総合センター

東京都武蔵野市緑町2-4-1
☎0422-51-1975（管理・社会活動センター）
0422-51-1974（在宅介護支援・補助器具センター）
0422-51-2933（デイサービスセンター）

武蔵野市立北町高齢者センター

東京都武蔵野市吉祥寺北町4-1-16
☎0422-54-5300

業務時間 8：30～17：15（全て共通）



福祉公社ホームページ

URL <http://www.fukushikosha.jp/>