

福祉サービスに対する苦情相談について

福祉サービス利用者が当該サービス事業者との間で苦情を解決することが困難な場合や、直接当該事業者に苦情を伝えにくい場合など、第三者の立場から、関係機関と連携をとりながらその福祉サービスに関する相談や苦情解決の対応を行っています。

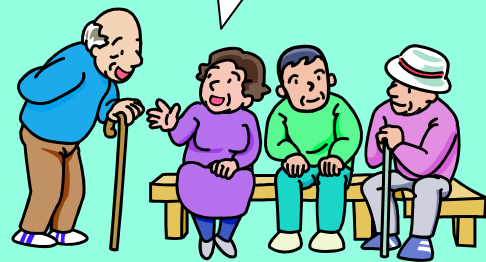
また、状況に応じて弁護士による専門相談にお繋ぎします。

お世話になっているから直接話せなくて……

相談したのだけれど、はなしを聞いてくれない……。



職員の対応が不親切よねえ。もう少し丁寧にできないのかしら？



苦情相談窓口	財団法人武蔵野市福祉公社 在宅サービス課 後見係
電話番号	0422-23-1165
受付時間	午前9時～午後5時（月曜日～金曜日）
受け付ける相談内容	介護保険の事業を除く、高齢者、児童、障害者等のすべての福祉サービスに対する苦情。

※ 相談は、すべて無料です。

※「介護保険」の福祉サービスについては、次の窓口へご相談ください。

<機関名>	武蔵野市サービス相談調整専門員
<連絡先>	0422-60-2525
<受付時間>	8時30分から17時まで（午前8時30分～午後5時）
<相談内容>	介護保険サービスの相談・苦情
<備考>	武蔵野市健康福祉部高齢者支援課で受付